

EndoPredict[®]

Test Pronostique du Cancer du Sein

Test pronostique EndoPredict[®] du cancer du sein RE+/HER2-

Brochure d'information pour les patientes



ligue suisse contre le cancer

Partenaire



Myriad
genetics

Health. Illuminated.

Un diagnostic fréquent

Le cancer du sein est reconnu comme étant le cancer le plus fréquent chez la femme. Un cancer du sein a été diagnostiqué chez près de 2,3 millions de femmes dans le monde en 2020.¹ Environ 1 femme sur 8 développera un cancer du sein au cours de sa vie.²

Mais tous les cancers du sein ne sont pas identiques. Ils sont donc traités de manière différente. Après une chirurgie initiale et parfois une radiothérapie, certaines femmes, atteintes d'un cancer du sein au stade précoce, positif aux récepteurs des œstrogènes (RE+) et négatif au récepteur HER2 (HER2-), peuvent être traitées, sans perte de chance, par une hormonothérapie seule pendant 5 ans. D'autres peuvent bénéficier d'une chimiothérapie et/ou d'une hormonothérapie prolongée.

Vous ne savez pas quel traitement du cancer du sein vous conviendrait le mieux ?

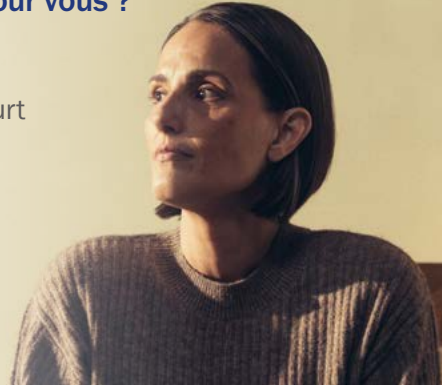


Un diagnostic de cancer du sein est une épreuve angoissante. Vous vous sentez peut-être dépassée par les décisions à prendre et cherchez des réponses.

Le test pronostique du cancer du sein EndoPredict® de Myriad Genetics fournit des informations génomiques personnalisées sur le comportement de votre cancer du sein, ce qui vous permet, ainsi qu'à votre médecin, de choisir en toute confiance la prise en charge thérapeutique qui vous convient.

Quels sont les avantages d'EndoPredict pour vous ?

EndoPredict est un test génomique qui clarifie votre risque de récurrence du cancer du sein à court et à long terme, afin d'orienter les décisions thérapeutiques importantes quant à la prise en charge de votre cancer. Cela permet de personnaliser votre traitement.



EndoPredict apporte des réponses à des questions majeures

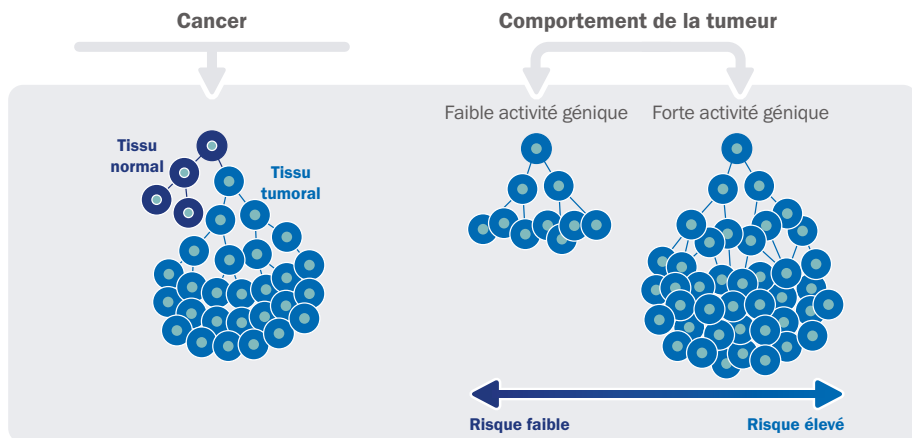


- Quel est le risque de propagation de mon cancer en dehors du sein, à court et à long terme ?
- Suis-je éligible, après une intervention chirurgicale, à une hormonothérapie seule pendant 5 ans ?
- Bénéficierais-je d'une chimiothérapie ?




Qu'est-ce qu'EndoPredict ?

EndoPredict est un test d'expression multigénique de deuxième génération, la plus récente, qui prédit la récurrence du cancer du sein. Il s'adresse aux femmes préménopausées et ménopausées atteintes d'un cancer du sein précoce (non métastatique), RE+, HER2-, avec ou sans ganglions lymphatiques envahis.

EndoPredict mesure avec précision l'activité de gènes spécifiques qui influencent la croissance tumorale afin d'obtenir un Score moléculaire de 12 gènes. Cela permet de connaître l'évolution probable du cancer et de rendre un pronostic. Des scores plus élevés sont associés à un plus haut risque de récurrence.



EndoPredict combine cette empreinte génomique de votre cancer du sein à des mesures, telles que la taille de la tumeur et le nombre de ganglions lymphatiques envahis. Cela détermine votre Score de risque EPclin (EPclin Risk Score) individuel, qui permet une évaluation plus précise de votre risque de récurrence précoce et tardive (jusqu'à 15 ans).

 +  +  = **EPclin Risk Score**
(Score de risque EPclin)

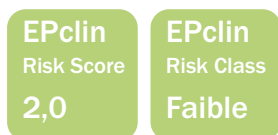
Score moléculaire + Taille de la tumeur + Statut ganglionnaire = Une performance pronostique supérieure aux tests de première génération

Des résultats clairs et individualisés

Comment interpréter les résultats de votre test EndoPredict ?

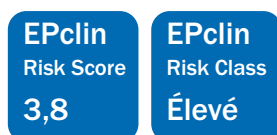
Vous recevrez un chiffre, appelé EPclin Risk Score (Score de risque EPclin), qui est reporté sur une échelle représentant la probabilité de récurrence de votre cancer du sein dans le futur. Cela définit votre classe de risque EPclin individuelle (EPclin Risk Class) : risque élevé ou risque faible. Les valeurs inférieures à 3,33 indiquent un risque faible. La valeur de 3,33 est associée à un risque de 10 % de récurrence du cancer du sein à 10 ans et sert de seuil de référence (cut-off).

Résultats



Si vous présentez un risque EPclin faible, il est peu probable que votre cancer récidive et vous pourriez bénéficier d'un traitement hormonal seul pendant 5 ans.

Résultats



Si vous présentez un risque EPclin élevé, une chimiothérapie et/ou un traitement hormonal prolongé au-delà de 5 ans peuvent vous aider à réduire le risque de récurrence de votre cancer.

**Quel que soit
votre résultat,
votre traitement
est personnalisé.**





EndoPredict personnalise le traitement du cancer du sein

Une chimiothérapie est-elle indiquée pour vous ?

EndoPredict identifie le risque individuel de récurrence de votre cancer du sein au cours des 10 prochaines années si vous avez suivi un traitement hormonal seul.³ EndoPredict permet également d'estimer dans quelle mesure une chimiothérapie est susceptible de réduire le risque de récurrence de votre cancer du sein.⁴

Exemple
de risque
faible


Planification du traitement initial	Probabilité de récurrence à distance de 0 à 10 ans Pour les patientes traitées par hormonothérapie seule pendant 5 ans	3%
	Bénéfice absolu de la chimiothérapie à 10 ans	0%

Exemple
de risque
élevé

Planification du traitement initial	Probabilité de récurrence à distance de 0 à 10 ans Pour les patientes traitées par hormonothérapie seule pendant 5 ans	16%
	Bénéfice absolu de la chimiothérapie à 10 ans	6%

Ces informations vous aideront, vous et votre médecin, à prendre une décision sûre et éclairée quant à votre traitement initial.





Avec EndoPredict, vous ne faites pas partie d'un groupe. Vous êtes considérée en tant que personne et non comme une catégorie.

Une hormonothérapie prolongée devrait-elle être envisagée ?

EndoPredict identifie le risque de récurrence de votre cancer du sein dans les 10 ans qui suivent les 5 années d'hormonothérapie.⁵ Cela peut vous aider, vous et votre médecin, à décider si une hormonothérapie de 5 ans est suffisante ou si une hormonothérapie prolongée devrait être envisagée.

Exemple de risque faible

Planification du traitement à long terme

Probabilité de récurrence à distance tardive de 5 à 15 ans
Pour les patientes ne présentant pas de récurrence après 5 ans d'hormonothérapie seule.

2%

Exemple de risque élevé

Planification du traitement à long terme

Probabilité de récurrence à distance tardive de 5 à 15 ans
Pour les patientes ne présentant pas de récurrence après 5 ans d'hormonothérapie seule.

12%

Ces informations sont fournies avant que vous ne commenciez un traitement médicamenteux, afin que vous puissiez prendre des décisions thérapeutiques pour le présent et l'avenir.

Tant de femmes font l'objet d'un surtraitement par chimiothérapie. Le test EndoPredict permet de prendre en compte les besoins de chaque patiente afin qu'elles reçoivent le traitement adéquat.

Comment EndoPredict est-il réalisé ?



Les meilleures réponses commencent avec vous

EndoPredict est effectué sur du tissu obtenu lors d'une intervention chirurgicale ou à partir d'un prélèvement par biopsie réalisés préalablement. Pour commencer, veuillez tout d'abord consulter votre médecin pour savoir si l'analyse pronostique de votre tumeur pourrait être appropriée.



Le docteur prescrit le test EndoPredict

Le test peut être demandé dans l'un des laboratoires d'anatomo-pathologie réalisant le test en Suisse. L'anatomo-pathologiste recevra un prélèvement existant de votre tissu tumoral mammaire. Aucun autre prélèvement sanguin ou par biopsie n'est nécessaire.



Vos gènes sont analysés dans le laboratoire d'anatomo-pathologie

EndoPredict, qui utilise la toute dernière technologie d'expression génique basée sur l'ARN de la tumeur, en combinaison avec des facteurs clinico-pathologiques, mesure l'agressivité de votre tumeur.



Résultats des tests disponibles dans un délai d'une semaine environ

Une fois que les résultats sont disponibles, ceux-ci sont envoyés au cabinet de votre médecin. Ce dernier vous aidera ensuite à comprendre le comportement de votre cancer, ce qui vous donnera la confiance nécessaire pour passer à l'étape suivante.



Parlez du test EndoPredict avec votre médecin



**Soyez
préparée**

Effectuez des recherches sur les traitements possibles du cancer du sein, les effets secondaires et les tests biomarqueurs comme EndoPredict. Présentez-vous à la consultation avec toutes les informations dont le médecin ou les soignants pourraient avoir besoin. N'oubliez pas d'apporter la brochure d'information EndoPredict pour les patientes.



**Soyez ouverte
et confiante**

N'oubliez pas que votre médecin est de votre côté. Vous voulez tous deux ce qu'il y a de mieux pour vous et le succès de la prise en charge de votre cancer est la priorité absolue de tous. Soyez donc ouverte et honnête concernant les traitements potentiels ou les effets secondaires possibles.



**Faites-vous
accompagner
par vos soutiens**

L'appui des membres de la famille ou des amis proches peut faciliter la conversation avec votre médecin quant à votre prise en charge et ils pourront vous soutenir lors de votre prochain rendez-vous.



Vous pouvez faire confiance à EndoPredict pour vous aider à prendre la bonne décision quant à la prise en charge de votre cancer du sein

Pourquoi choisir EndoPredict ?



Utilisé par 50 000 patientes dans plus de 25 pays



Des résultats rapides pour une planification précoce du traitement



Votre risque individuel pour un traitement personnalisé



Recommandé par des experts en cancérologie et des référentiels internationaux

À propos de Myriad Genetics

Myriad Genetics est une société leader dans le domaine des tests génétiques et de la médecine de précision, qui se consacre à faire progresser la santé et le bien-être de tous les patients, en leur apportant des informations génétiques capitales et en permettant aux médecins de mieux détecter, traiter et prévenir la maladie.

Myriad conçoit et fournit des tests génétiques et génomiques qui déterminent le risque de développer une maladie, évaluent le risque de progression de la maladie et orientent les décisions thérapeutiques dans toutes les spécialités médicales où les connaissances génétiques essentielles peuvent améliorer de manière significative les soins aux patients et permettre l'accès aux traitements adéquats.

Vous souhaitez en savoir plus ?

En quoi EndoPredict est-il différent des autres tests pronostiques du cancer du sein ?

EndoPredict est différent car, en comparaison directe, il est plus précis que les tests de première génération.^{6,7} EndoPredict est le seul test qui peut prédire le risque de récurrence du cancer du sein sur une période de 15 ans.⁵ Contrairement aux autres tests, il fournit une estimation du bénéfice individuel de la chimiothérapie.⁴ L'estimation du risque peut orienter les décisions thérapeutiques aujourd'hui et dans le futur chez les patientes préménopausées et ménopausées.

EndoPredict est-il un test génétique comme l'analyse BRCA ?

Non, EndoPredict est un test génomique qui analyse votre tumeur afin de déterminer l'activité de certains gènes. Ceux-ci indiquent dans quelle mesure votre cancer est susceptible de se développer et de se propager. Cela vous aide, vous et votre médecin, à prendre des décisions thérapeutiques sûres. Le test BRCA, que Myriad Genetics propose également, est un test diagnostique de tumeur BRCA mutée et un test génétique qui indique si vous avez une mutation dans un gène associé à un risque plus élevé de développer un cancer du sein au cours de votre vie.

EndoPredict peut-il être utilisé lorsque des ganglions lymphatiques sont envahis ?

Oui, EndoPredict peut être utilisé lorsque des ganglions lymphatiques envahis ont été découverts. EndoPredict fournit le pronostic le plus précis pour les patientes présentant un envahissement ganglionnaire,⁶ et oriente la planification du traitement à la fois précoce et à long terme.

Où trouver de plus amples renseignements ?

Vous pouvez obtenir des informations complémentaires sur EndoPredict sur notre site web www.endopredict.eu



Références :

1. International Agency for Research On Cancer, WHO, GLOBOCAN 2020. Breast fact sheet, 2020. Accessed on August 09, 2022. <https://gco.iarc.fr/today/data/factsheets/cancers/20-Breast-fact-sheet.pdf>. 2022. 2. Surveillance Research Program, National Cancer Institute. SEER Explorer. Breast cancer-Comparison of cancer risk, 2017-2019, by risk type and risk interval, female, all races, risk from age 0. Accessed on August 09, 2022. <https://seer.cancer.gov/explorer/>, 2022. 3. Filipits, Martin et al. "A New Molecular Predictor Of Distant Recurrence In ER-Positive, HER2-Negative Breast Cancer Adds Independent Information To Conventional Clinical Risk Factors". *Clinical Cancer Research*, vol 17, no. 18, 2011, pp. 6012-6020. 4. Sestak, Ivana et al. "Prediction Of Chemotherapy Benefit By EndoPredict In Patients With Breast Cancer Who Received Adjuvant Endocrine Therapy Plus Chemotherapy Or Endocrine Therapy Alone". *Breast Cancer Research And Treatment*, vol 176, no. 2, 2019, pp. 377-386. 5. Filipits, Martin et al. "Prediction Of Distant Recurrence Using EndoPredict Among Women With ER+, HER2-Node-Positive And Node-Negative Breast Cancer Treated With Endocrine Therapy Only". *Clinical Cancer Research*, vol 25, no. 13, 2019, pp. 3865-3872. 6. Sestak, Ivana et al. "Comparison Of The Performance Of 6 Prognostic Signatures For Estrogen Receptor-Positive Breast Cancer". *JAMA Oncology*, vol 4, no. 4, 2018, pp. 545-553. 7. Buus, Richard et al. "Comparison Of EndoPredict And EPclin With Oncotype DX Recurrence Score For Prediction Of Risk Of Distant Recurrence After Endocrine Therapy". *Journal Of The National Cancer Institute*, vol 108, no. 11, 2016, p. djw149.



Myriad Genetics GmbH
Leutschenbachstrasse 95
CH-8050 Zurich

www.endopredict.eu
info@myriadgenetics.ch

Myriad Genetics, le logo Myriad Genetics, EndoPredict et le logo EndoPredict sont des marques commerciales ou marques déposées de Myriad Genetics, Inc. et ses filiales aux États-Unis et dans d'autres juridictions. ©2023, Myriad Genetics GmbH. Ne pas distribuer aux États-Unis.

ENDO_PT_BRO_GUIDE_01_23_FR_CH