

EndoPredict®

Breast Cancer Prognostic Test

Information für Patientinnen zum EndoPredict® Test bei Brustkrebs



 krebsliga schweiz

Partner

★ ★ ★


genetics

Health. Illuminated.

Eine häufige Diagnose

Brustkrebs gilt als eines der wichtigsten medizinischen Probleme für Frauen. Im Jahr 2020 wurden weltweit nahezu 2,3 Millionen Frauen mit Brustkrebs diagnostiziert.¹ Etwa eine von acht Frauen erhält im Laufe ihres Lebens die Diagnose Brustkrebs.²

Allerdings gleicht nicht jeder Brustkrebs dem anderen und wird somit auch unterschiedlich behandelt. Nach der Operation und manchmal einer Bestrahlung können einige Frauen mit Östrogenrezeptor-positivem (ER+) und HER2-Rezeptor-negativem (HER2-) Brustkrebs im Frühstadium über 5 Jahre hinweg mit alleiniger Hormontherapie erfolgreich und sicher behandelt werden.

Andere wiederum profitieren von einer zusätzlichen Chemotherapie und/oder einer verlängerten Hormontherapie.

Sie wissen nicht, welche Brustkrebsbehandlung für Sie die richtige ist?



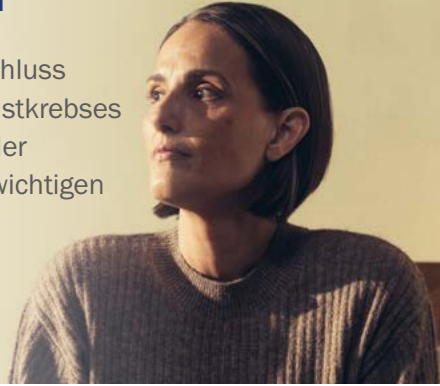
Die Diagnose Brustkrebs kann grossen Stress auslösen. Sie fühlen sich überwältigt von dem Ausmass der Entscheidungen, die Sie treffen müssen und suchen nach Antworten.

Der Myriad Genetics EndoPredict®-Brustkrebs Prognosetest liefert personalisierte molekulargenetische Informationen darüber, wie sich Ihr Brustkrebs entwickeln wird und gibt Ihnen und Ihrer Ärztin/Ihrem Arzt die Sicherheit, den für Sie richtigen Behandlungsplan zu wählen.

Wie EndoPredict Ihnen dabei helfen kann

EndoPredict ist ein genomischer Test, der Aufschluss über das Risiko eines Wiederauftretens des Brustkrebses (bekannt als Brustkrebsrezidiv) gibt, sowohl in der nahen Zukunft als auch langfristig, um Sie bei wichtigen Behandlungsentscheidungen zu unterstützen.

Dies ermöglicht es, die Behandlung individuell auf Sie abzustimmen.



EndoPredict gibt Antworten auf dringliche Fragen

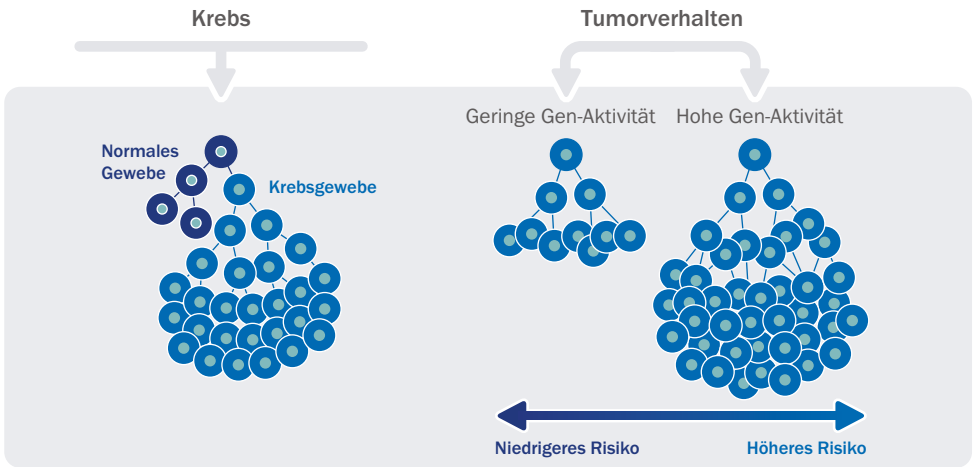


- Wie hoch ist das Risiko einer Ausbreitung meines Krebses ausserhalb der Brust; kurz- und langfristig?
- Bin ich nach der Operation eine Kandidatin für eine alleinige Hormontherapie über 5 Jahre?
- Würde ich von einer Chemotherapie profitieren?

Was ist EndoPredict?

EndoPredict ist ein Genexpressionstest der zweiten Generation - die neueste Art von Test zur Vorhersage des Wiederauftretens von Brustkrebs. Er ist für post- und prämenopausale Frauen mit frühem (nicht metastasiertem) ER+, HER2- Brustkrebs mit oder ohne befallene Lymphknoten geeignet.

EndoPredict misst präzise die Aktivität spezifischer Gene, die das Tumorwachstum beeinflussen, und erstellt daraus einen molekularen 12-Gen-Score. Dieser lässt Rückschlüsse auf den wahrscheinlichen Ausgang der Krebserkrankung (Prognose) zu. Höhere Scores sind mit einem höheren Risiko verbunden.



EndoPredict kombiniert diesen genomischen Fingerabdruck Ihres individuellen Brustkrebses mit Parametern wie der Tumorgröße und der Anzahl der positiven Lymphknoten. Daraus ergibt sich Ihr individueller EPclin-Risiko-Score, der eine genauere Einschätzung Ihres frühen und späten (bis zu 15 Jahre) Rezidivrisikos ermöglicht.

$$\begin{array}{c} \text{Molekularer} \\ \text{Score} \end{array} + \begin{array}{c} \text{Tumorgröße} \end{array} + \begin{array}{c} \text{Nodalstatus} \end{array} = \text{EPclin Risk Score}$$

Mehr prognostische Aussagekraft als Tests der ersten Generation

Klare, auf Sie zugeschnittene Ergebnisse

Was bedeutet das EndoPredict Testergebnis?

Sie erhalten eine Zahl, Ihren so genannten EPclin-Risiko-Score, der auf einer Skala angegeben wird. Dieser spiegelt die Wahrscheinlichkeit wider, mit welcher Ihr Brustkrebs in Zukunft wieder auftreten kann. Dieser Score definiert auch Ihre individuelle EPclin-Risiko-Klasse, welche ein hohes oder ein geringes Risiko darstellen kann. Werte unter 3,33 gelten als niedriges Risiko. Der Wert von 3,33 ist mit einer 10-prozentigen Wahrscheinlichkeit eines Wiederauftretens von Brustkrebs innerhalb von 10 Jahren assoziiert und dient als Grenzwert.

Ergebnisse



Wenn Sie ein niedriges EPclin-Risiko haben, ist es unwahrscheinlich, dass Ihr Krebs erneut auftritt. Daher können Sie von einer alleinigen Hormontherapie über 5 Jahre profitieren.

Ergebnisse



Wenn Sie ein hohes EPclin-Risiko haben, kann eine Chemotherapie und/oder eine verlängerte Hormonbehandlung über 5 Jahre hinaus dazu beitragen, das Risiko eines Wiederauftretens Ihres Krebses zu verringern.

Unabhängig von Ihrem Ergebnis, die Behandlung wird individuell auf Sie abgestimmt





EndoPredict personalisiert die Brustkrebs-Behandlung

Ist eine Chemotherapie das Richtige für Sie?

EndoPredict zeigt Ihr individuelles Risiko eines möglichen Wiederauftretens Ihres Brustkrebses in den nächsten 10 Jahren an, wenn Sie ausschliesslich mit Hormontherapie behandelt werden.³ Er schätzt auch ab, wie stark eine Chemotherapie das Risiko des Wiederauftretens Ihres Brustkrebses verringern kann.⁴ Da Tumore auch nach einer Chemotherapie zurückkehren können, überwiegen die Vorteile einer Chemotherapie nicht immer die möglichen Nebenwirkungen.

Beispiel
niedriges
Risiko

Initiale
Therapieplanung

Wahrscheinlichkeit eines Fernrezidivs innerhalb der Jahre 0 bis 10
Bei Patientinnen, die ausschliesslich mit endokriner Therapie über
einen Zeitraum von 5 Jahren behandelt wurden

3%

Absoluter Nutzen der Chemotherapie nach 10 Jahren

0%

Beispiel
hohes
Risiko

Initiale
Therapieplanung

Wahrscheinlichkeit eines Fernrezidivs innerhalb der Jahre 0 bis 10
Bei Patientinnen, die ausschliesslich mit endokriner Therapie über
einen Zeitraum von 5 Jahren behandelt wurden

16%

Absoluter Nutzen der Chemotherapie nach 10 Jahren

6%

Diese Information wird Ihnen und Ihrer Ärztin oder Ihrem Arzt helfen, eine fundierte Entscheidung über Ihre Erstbehandlung zu treffen.





Mit EndoPredict sind Sie nicht mehr nur Teil einer Gruppe... sondern Sie werden als Individuum gesehen

Sollte eine Verlängerung der Hormontherapie in Betracht gezogen werden?

EndoPredict gibt Ihnen Auskunft über Ihr Risiko, dass Ihr Brustkrebs in den 10 Jahren nach erfolgter, 5-jähriger Hormontherapie wieder auftritt.⁵ Dies kann Ihnen und Ihrer Ärztin/Ihrem Arzt bei der Entscheidung helfen, ob eine 5-jährige Behandlungszeit ausreicht oder ob eine Verlängerung der Hormontherapie in Betracht gezogen werden sollte.

Beispiel
niedriges
Risiko

Langzeit
Therapieplanung

Wahrscheinlichkeit eines Fernrezidivs innerhalb der Jahre
5 bis 15
Bei Patientinnen ohne Rezidiv nach ausschliesslich
endokriner Therapie über einen Zeitraum von 5 Jahren

2%

Beispiel
hohes
Risiko

Langzeit
Therapieplanung

Wahrscheinlichkeit eines Fernrezidivs innerhalb der Jahre
5 bis 15
Bei Patientinnen ohne Rezidiv nach ausschliesslich
endokriner Therapie über einen Zeitraum von 5 Jahren

12%

Diese Informationen stehen Ihnen zur Verfügung, bevor Sie eine medikamentöse Behandlung beginnen, damit Sie Entscheidungen für die gegenwärtige und zukünftige Behandlung treffen können.



Übertherapie vermeiden - EndoPredict ermöglicht es, den Bedarf jeder Patientin individuell zu berücksichtigen, um die notwendige Behandlung zu gewährleisten

Wie wird EndoPredict durchgeführt?



Bessere Antworten beginnen mit Ihnen

EndoPredict wird an Ihrer diagnostischen Gewebeprobe (Biopsie) oder an Ihrem Operationsgewebe durchgeführt. Sprechen Sie zunächst mit Ihrer Ärztin/Ihrem Arzt, um zu erfahren, ob eine prognostische Untersuchung Ihres Tumors sinnvoll sein könnte.



Ihre Ärztin/Ihr Arzt fordert den EndoPredict-Test an

Der Test kann bei einer der durchführenden Pathologien in der Schweiz beauftragt werden. Die Pathologie benötigt eine Probe Ihres Tumors, die von bereits vorliegendem Gewebe entnommen werden kann. Es sind daher keine zusätzlichen Blut- oder Biopsieproben erforderlich.



Ihre Genaktivität wird im Labor untersucht

Durch die Kombination von klinisch-pathologischen Faktoren mit der neuesten Genexpressionstechnologie, die auf Tumor-RNA basiert, misst EndoPredict, wie schnell Ihr Tumor wächst.



Das Ergebnis ist nach etwa einer Woche verfügbar

Die Testresultate werden an Ihre Ärztin/Ihren Arzt geschickt. Sie/Er wird Ihnen dann helfen, zu verstehen, wie aggressiv Ihr Krebs ist und Ihnen die Sicherheit geben, den nächsten Schritt zu tun.



Sprechen Sie mit Ihrer Ärztin/Ihrem Arzt über EndoPredict



**Seien Sie
vorbereitet**

Informieren Sie sich über mögliche Brustkrebs Behandlungen, Nebenwirkungen und Biomarker-Tests – wie EndoPredict. Kommen Sie gut vorbereitet zu Ihrer Krebsprechstunde mit allen Informationen, die die Ärztin/der Arzt benötigen könnte. Bringen Sie die EndoPredict Patienteninformation mit.



**Seien Sie offen
und zuversichtlich**

Denken Sie daran, dass Ihre Ärztin/Ihr Arzt auf Ihrer Seite ist. Sie beide wollen das Beste für Sie. Die Behandlung Ihres Krebses hat für alle oberste Priorität. Also sprechen Sie offen und ehrlich über mögliche Behandlungen oder mögliche Nebenwirkungen.



**Bringen Sie eine
Vertrauensperson
mit**

Die Unterstützung von Familienmitgliedern oder engen Freunden beim nächsten Termin kann das Gespräch mit Ihrer Ärztin/Ihrem Arzt erleichtern. Sie können Ihnen beistehen, wenn es um Ihre weitere medizinische Versorgung geht.



Vertrauen Sie auf EndoPredict, um die richtige Entscheidung für Ihren Brustkrebs zu treffen

Warum EndoPredict?



Einsatz bei 50.000
Patientinnen in
über 25 Ländern



Schnelle Ergebnisse
für eine frühzeitige
Behandlungsplanung



Ihr individuelles Risiko
für eine personalisierte
Behandlung



Empfohlen von globalen
Krebsexperten und
Leitlinien

Über Myriad Genetics

Myriad Genetics ist ein führendes Unternehmen für genetische Tests und Präzisionsmedizin, das sich für die Förderung von Gesundheit und Wohlbefinden aller Menschen einsetzt, indem es Ihnen wichtige genetische Erkenntnisse vermittelt und Ärztinnen und Ärzten ermöglicht, Krankheiten besser zu erkennen, zu behandeln und zu verhindern.

Myriad erforscht und vertreibt genetische und genomische Tests, mit denen das Risiko der Krankheitsentstehung bestimmt, das Risiko für ein Fortschreiten der Erkrankung eingeschätzt und Behandlungsentscheidungen in allen medizinischen Fachbereichen getroffen werden können, in welchen wichtige genetische Erkenntnisse die Patientenversorgung erheblich verbessern und den Zugang zu den richtigen Behandlungen ermöglichen können.

Möchten Sie mehr erfahren?

Was unterscheidet EndoPredict von anderen Brustkrebs Prognosetests?

EndoPredict ist anders, weil er im direkten Vergleich genauer ist als Tests der ersten Generation.^{6,7} EndoPredict ist der einzige Test, der das Risiko eines Wiederauftretens von Brustkrebs über einen Zeitraum von 15 Jahren vorhersagen kann.⁵ Im Gegensatz zu anderen Tests liefert er eine Abschätzung des individuellen Nutzens einer Chemotherapie.⁴ Die Risikoabschätzung kann prä- und postmenopausalen Patientinnen bei ihren Behandlungsentscheidungen helfen.

Ist EndoPredict ein Gentest wie der BRCA-Test?

Nein, EndoPredict ist ein genomischer Test, bei dem Ihr Krebs auf die Aktivität bestimmter Gene untersucht wird, die anzeigen, wie wahrscheinlich es ist, dass er wächst und sich ausbreitet. Dies hilft Ihnen und Ihrer Ärztin/Ihrem Arzt, sichere Behandlungsentscheidungen zu treffen. Der *BRCA*-Test, den Myriad Genetics ebenfalls anbietet, ist ein Gentest, der anzeigt, ob Sie eine Mutation in einem Gen haben, die mit einem höheren Risiko verbunden ist, im Laufe Ihres Lebens an Brustkrebs zu erkranken.

Kann EndoPredict verwendet werden, wenn Lymphknoten befallen sind?

Ja, EndoPredict kann verwendet werden, wenn positive Lymphknoten gefunden wurden. EndoPredict liefert die genaueste Prognose für Patienten mit positivem Lymphknotenbefund⁶ und ermöglicht eine frühzeitige und langfristige Behandlungsplanung.

Wo können Sie weitere Informationen erhalten?

Weitere Informationen über EndoPredict finden Sie auf unserer Website www.endopredict.eu.



Referenzen:

1. International Agency for Research On Cancer, WHO, GLOBOCAN 2020. Breast fact sheet, 2020. Accessed on August 09, 2022. <https://gco.iarc.fr/today/data/factsheets/cancers/20-Breast-fact-sheet.pdf>. 2022. 2. Surveillance Research Program, National Cancer Institute. SEER Explorer. Breast cancer-Comparison of cancer risk, 2017-2019, by risk type and risk interval, female, all races, risk from age 0. Accessed on August 09, 2022. <https://seer.cancer.gov/explorer/>, 2022. 3. Filipits, Martin et al. "A New Molecular Predictor Of Distant Recurrence In ER-Positive, HER2-Negative Breast Cancer Adds Independent Information To Conventional Clinical Risk Factors". *Clinical Cancer Research*, vol 17, no. 18, 2011, pp. 6012-6020. 4. Sestak, Ivana et al. "Prediction Of Chemotherapy Benefit By EndoPredict In Patients With Breast Cancer Who Received Adjuvant Endocrine Therapy Plus Chemotherapy Or Endocrine Therapy Alone". *Breast Cancer Research And Treatment*, vol 176, no. 2, 2019, pp. 377-386. 5. Filipits, Martin et al. "Prediction Of Distant Recurrence Using EndoPredict Among Women With ER+, HER2-Node-Positive And Node-Negative Breast Cancer Treated With Endocrine Therapy Only". *Clinical Cancer Research*, vol 25, no. 13, 2019, pp. 3865-3872. 6. Sestak, Ivana et al. "Comparison Of The Performance Of 6 Prognostic Signatures For Estrogen Receptor-Positive Breast Cancer". *JAMA Oncology*, vol 4, no. 4, 2018, pp. 545-553. 7. Buus, Richard et al. "Comparison Of EndoPredict And EPclin With Oncotype DX Recurrence Score For Prediction Of Risk Of Distant Recurrence After Endocrine Therapy". *Journal Of The National Cancer Institute*, vol 108, no. 11, 2016, p. djw149.



Myriad Genetics GmbH
Leutschenbachstrasse 95
8050 Zürich
Schweiz

www.endopredict.eu
info@myriadgenetics.ch

Myriad, das Myriad-Logo, EndoPredict und das EndoPredict-Logo sind Marken oder eingetragene Marken von Myriad Genetics, Inc. und seinen Tochterunternehmen in den Vereinigten Staaten und anderen Rechtsgebieten.

©2022, Myriad Genetics GmbH. Nicht zur Verbreitung in den USA.

ENDO_PT_BRO_GUIDE_09_22_DE_CH